

# Baugenehmigungen BAYERN

## März 2025

### **Inhalt:**

1. Übersicht Baugenehmigungen Bayern (Regierungsbezirke) Wohnbau nach Haustyp (EFH/ZFH und MFH)
2. Diagramm Genehmigungen Wohngebäude nach Monaten
3. Diagramm Genehmigungen Wohnungen nach Monaten
4. Diagramm Wohnungen und Gebäude Wohnbau und Regierungsbezirk kumuliert
5. Diagramm Wohnungen und Gebäude EFH/ZFH und Regierungsbezirk kumuliert
6. Diagramm Wohnungen und Gebäude MFH und Regierungsbezirk kumuliert
7. Genehmigungen nach Sektor (Wohnbau oder Nichtwohnbau)
8. Baugenehmigungen nach Bezirken und Landkreisen Monat
9. Baugenehmigungen nach Bezirken und Landkreisen kumuliert

## Übersicht



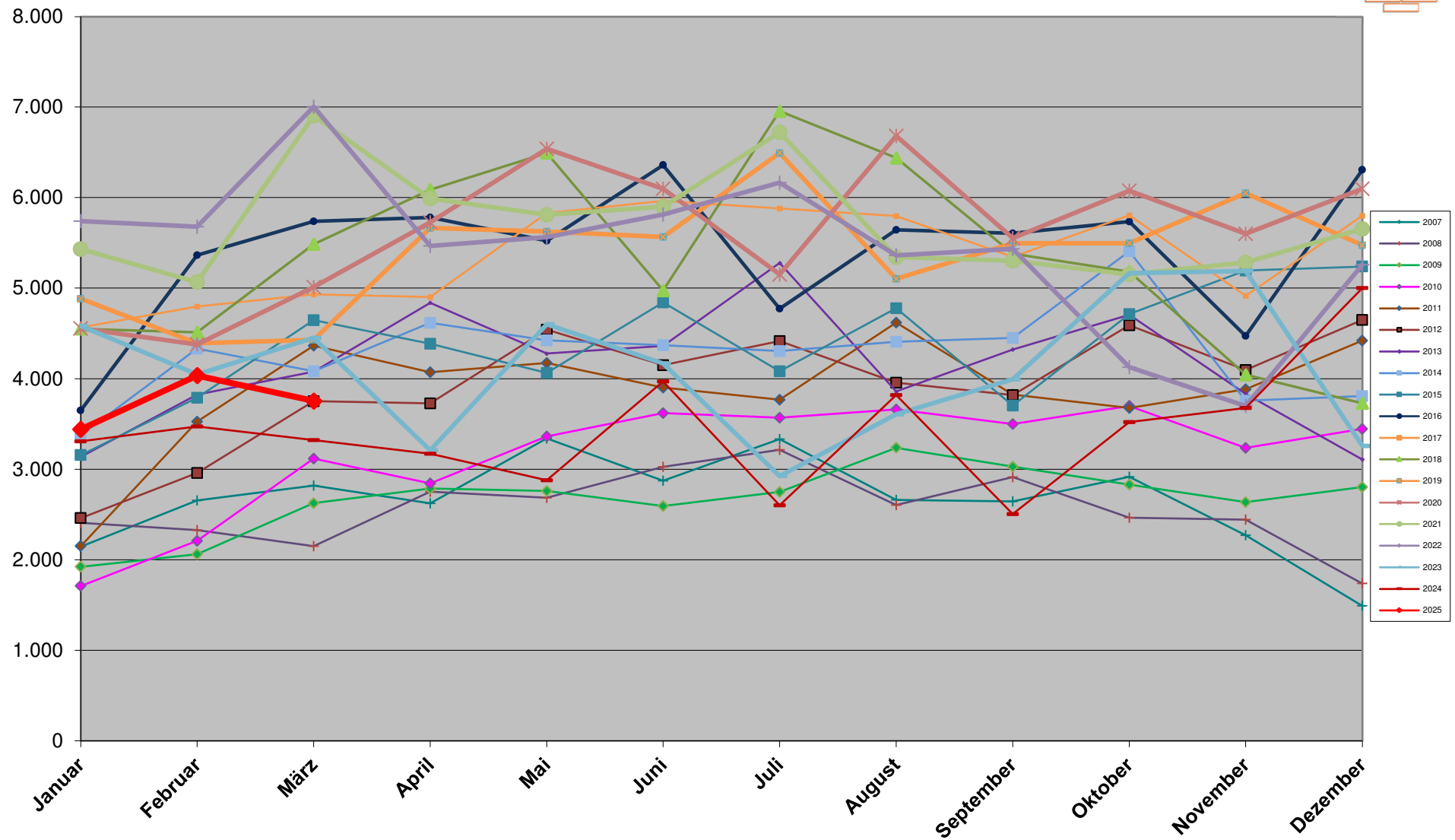
März	Baugenehmigung <b>Wohnungen</b>								
	EFH/ZFH			MFH			Gesamt		
	2025	2024	z. VJ	2025	2024	z. VJ	2025	2024	z. VJ
<b>Bayern</b>	<b>1.195</b>	<b>1.132</b>	<b>5,6%</b>	<b>2.559</b>	<b>2.189</b>	<b>16,9%</b>	<b>3.754</b>	<b>3.321</b>	<b>13,0%</b>
Oberbayern .....	352	368	-4,3%	954	1039	-8,2%	1306	1407	-7,2%
Niederbayern .....	166	174	-4,6%	248	167	48,5%	414	341	21,4%
Oberpfalz .....	137	126	8,7%	153	54	183,3%	290	180	61,1%
Oberfranken .....	96	64	50,0%	52	60	-13,3%	148	124	19,4%
Mittelfranken .....	138	163	-15,3%	368	527	-30,2%	506	690	-26,7%
Unterfranken .....	140	66	112,1%	194	63	207,9%	334	129	158,9%
Schwaben .....	166	171	-2,9%	590	279	111,5%	756	450	68,0%
März kum.	Baugenehmigung <b>Wohnungen</b>								
	EFH/ZFH			MFH (inkl. Wohnheime)			Gesamt		
	2025	2024	z. VJ	2025	2024	z. VJ	2025	2024	z. VJ
<b>Bayern</b>	<b>3.466</b>	<b>3.240</b>	<b>7,0%</b>	<b>7.766</b>	<b>6.861</b>	<b>13,2%</b>	<b>11.232</b>	<b>10.101</b>	<b>11,20%</b>
Oberbayern .....	1.114	1.169	-4,7%	3.020	2.995	0,8%	4134	4.164	-0,7%
Niederbayern .....	471	451	4,4%	999	385	159,5%	1470	836	75,8%
Oberpfalz .....	413	356	16,0%	642	327	96,3%	1055	683	54,5%
Oberfranken .....	238	186	28,0%	581	95	511,6%	819	281	191,5%
Mittelfranken .....	366	375	-2,4%	988	1.333	-25,9%	1354	1.708	-20,7%
Unterfranken .....	323	230	40,4%	335	251	33,5%	658	481	36,8%
Schwaben .....	541	473	14,4%	1.201	1.475	-18,6%	1742	1.948	-10,6%

## Übersicht

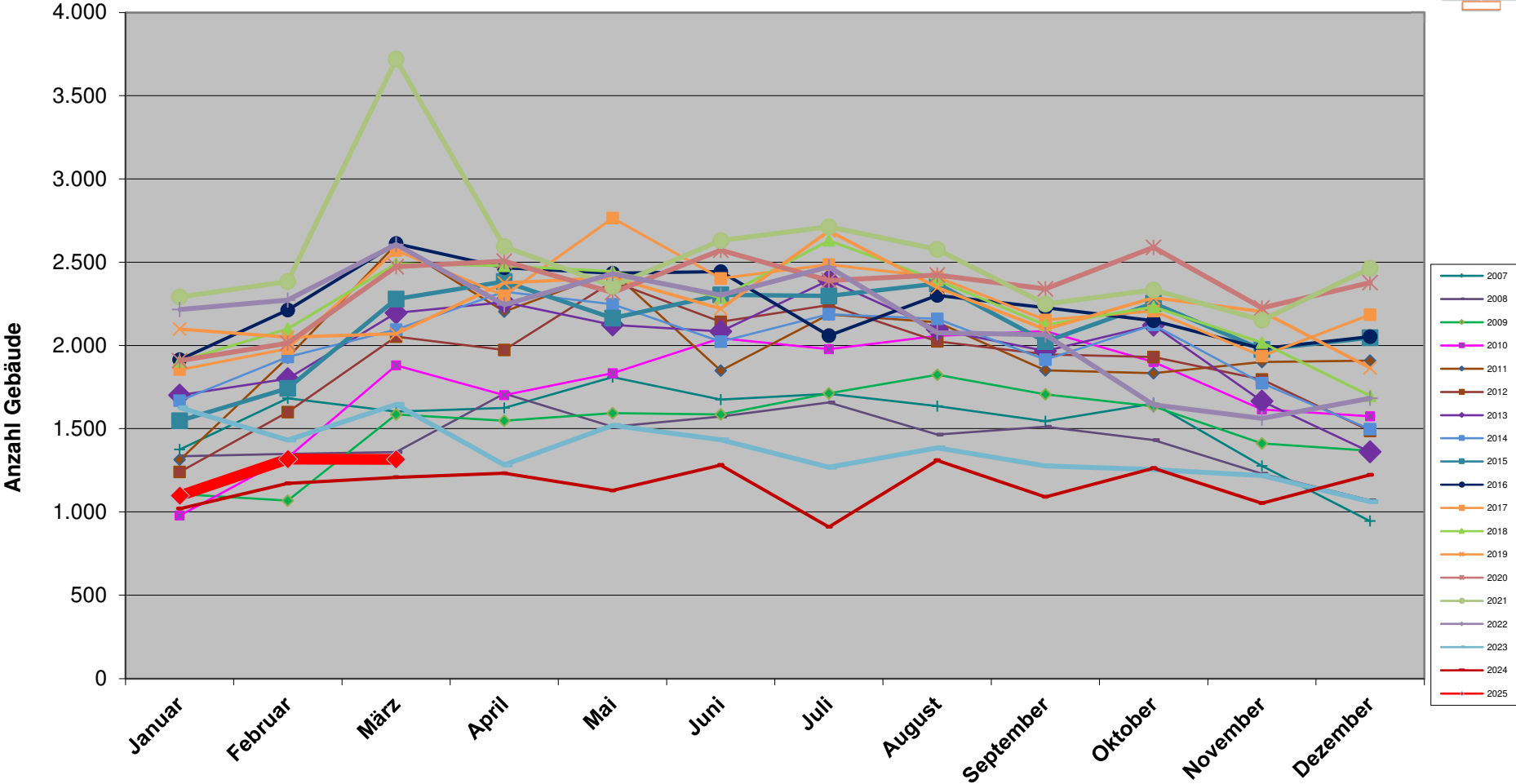


März	Baugenehmigung <b>Gebäude</b>								
	EFH/ZFH			MFH			Gesamt		
	2025	2024	z. VJ	2025	2024	z. VJ	2025	2024	z. VJ
<b>Bayern</b>	<b>1.075</b>	<b>989</b>	<b>8,7%</b>	<b>241</b>	<b>219</b>	<b>10,0%</b>	<b>1.316</b>	<b>1.208</b>	<b>8,9%</b>
Oberbayern .....	310	316	-1,9%	91	106	-14,2%	401	422	-5,0%
Niederbayern .....	144	146	-1,4%	32	22	45,5%	176	168	4,8%
Oberpfalz .....	127	113	12,4%	21	10	110,0%	148	123	20,3%
Oberfranken .....	90	56	60,7%	7	6	16,7%	97	62	56,5%
Mittelfranken .....	127	154	-17,5%	23	34	-32,4%	150	188	-20,2%
Unterfranken .....	129	56	130,4%	17	11	54,5%	146	67	117,9%
Schwaben .....	148	148	0,0%	50	30	66,7%	198	178	11,2%
März kum.	Baugenehmigung <b>Gebäude</b>								
	EFH/ZFH			MFH (inkl. Wohnheime)			Gesamt		
	2025	2024	z. VJ	2025	2024	z. VJ	2025	2024	z. VJ
<b>Bayern</b>	<b>3.135</b>	<b>2.800</b>	<b>12,0%</b>	<b>598</b>	<b>599</b>	<b>-0,2%</b>	<b>3.733</b>	<b>3.399</b>	<b>9,83%</b>
Oberbayern .....	988	998	-1,0%	253	276	-8,3%	1241	1.274	-2,6%
Niederbayern .....	425	385	10,4%	61	52	17,3%	486	437	11,2%
Oberpfalz .....	377	307	22,8%	57	41	39,0%	434	348	24,7%
Oberfranken .....	217	171	26,9%	26	11	136,4%	243	182	33,5%
Mittelfranken .....	343	339	1,2%	59	87	-32,2%	402	426	-5,6%
Unterfranken .....	302	194	55,7%	32	33	-3,0%	334	227	47,1%
Schwaben .....	483	406	19,0%	110	99	11,1%	593	505	17,4%

# Baugenehmigungen Bayern Wohnungen

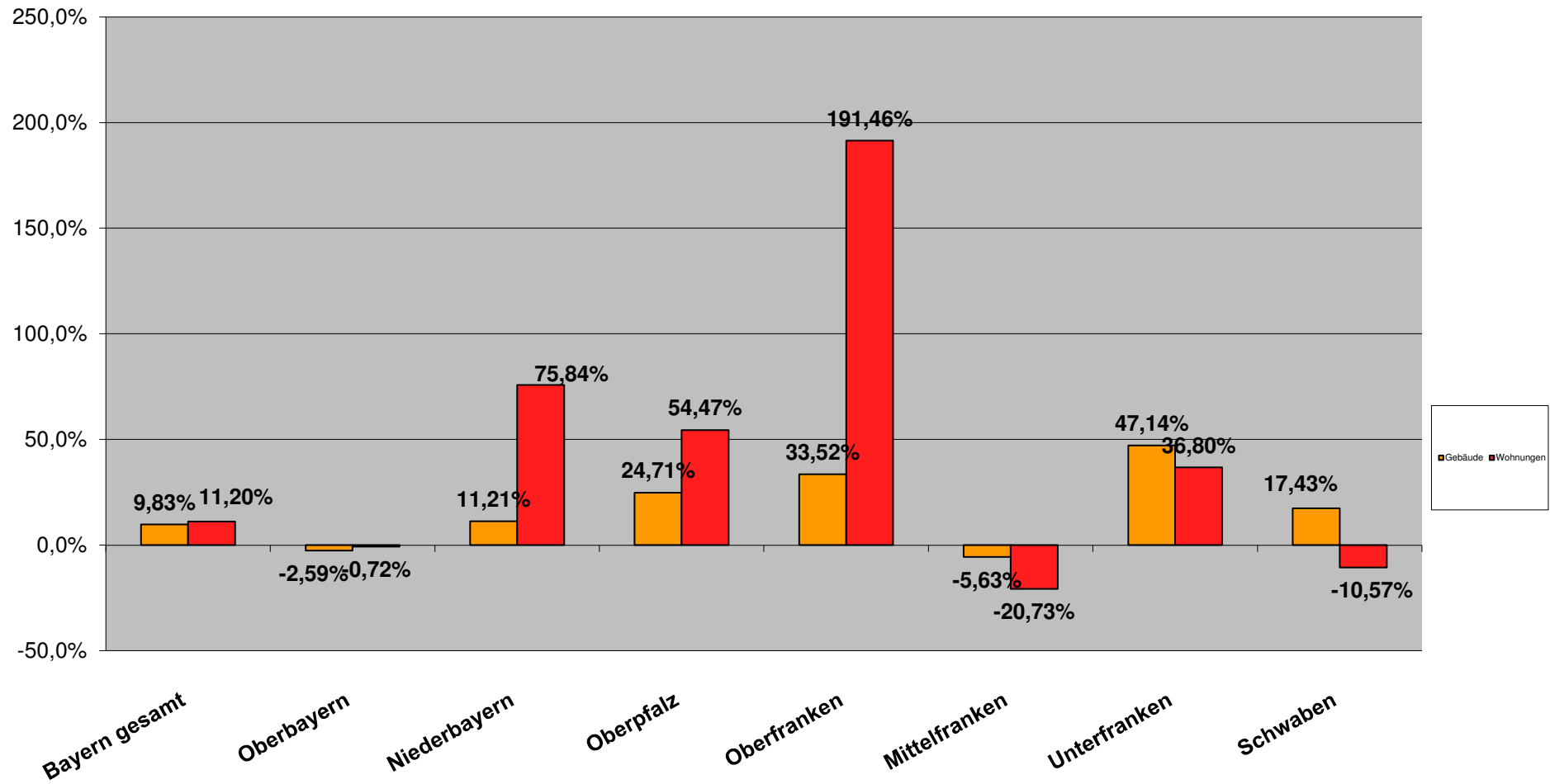


Baugenehmigungen Bayern Wohngebäude



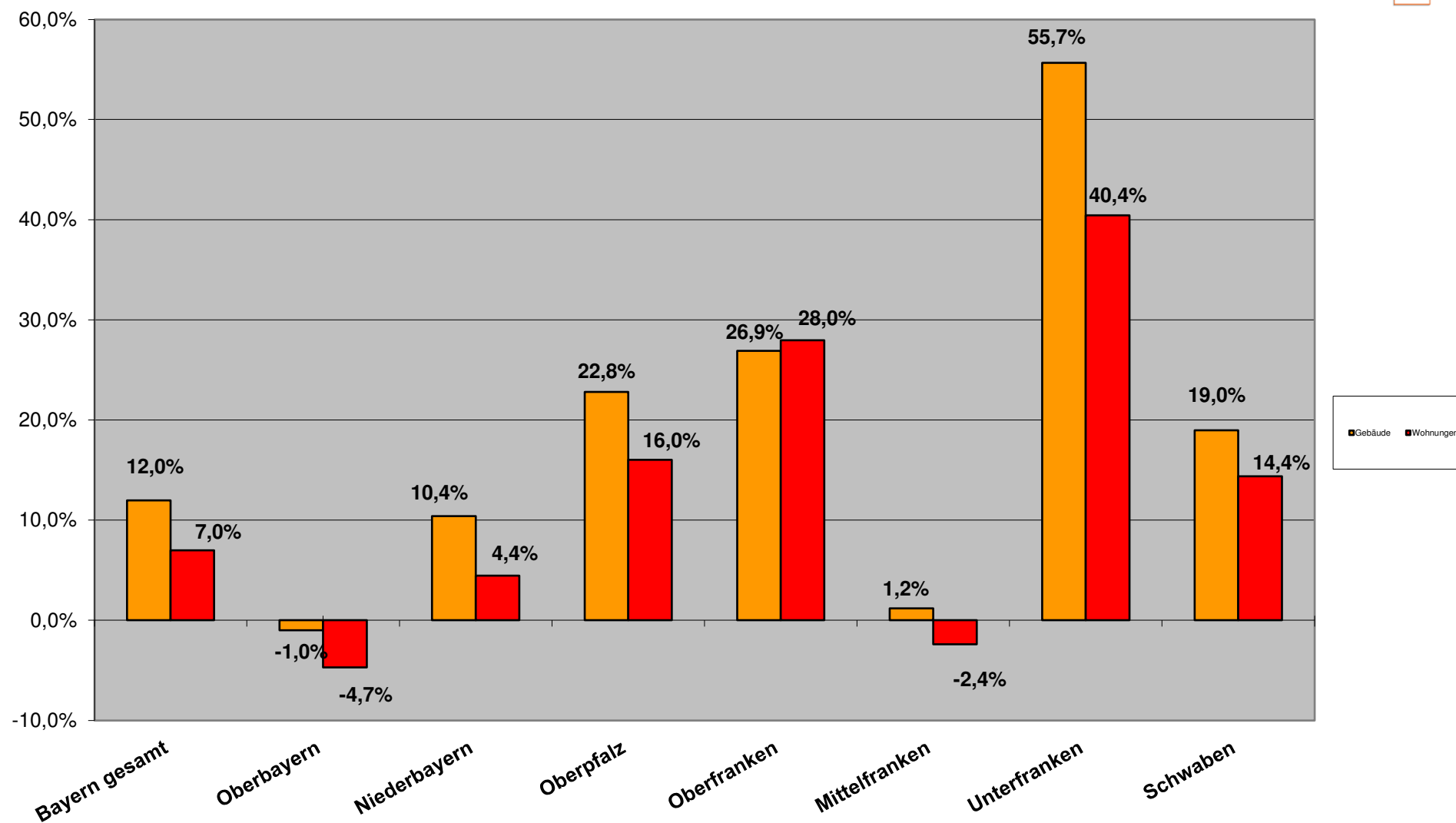
# Entwicklung Baugenehmigungen kum. 2025

## Wohnbau (EFH/ZFH und MFH)



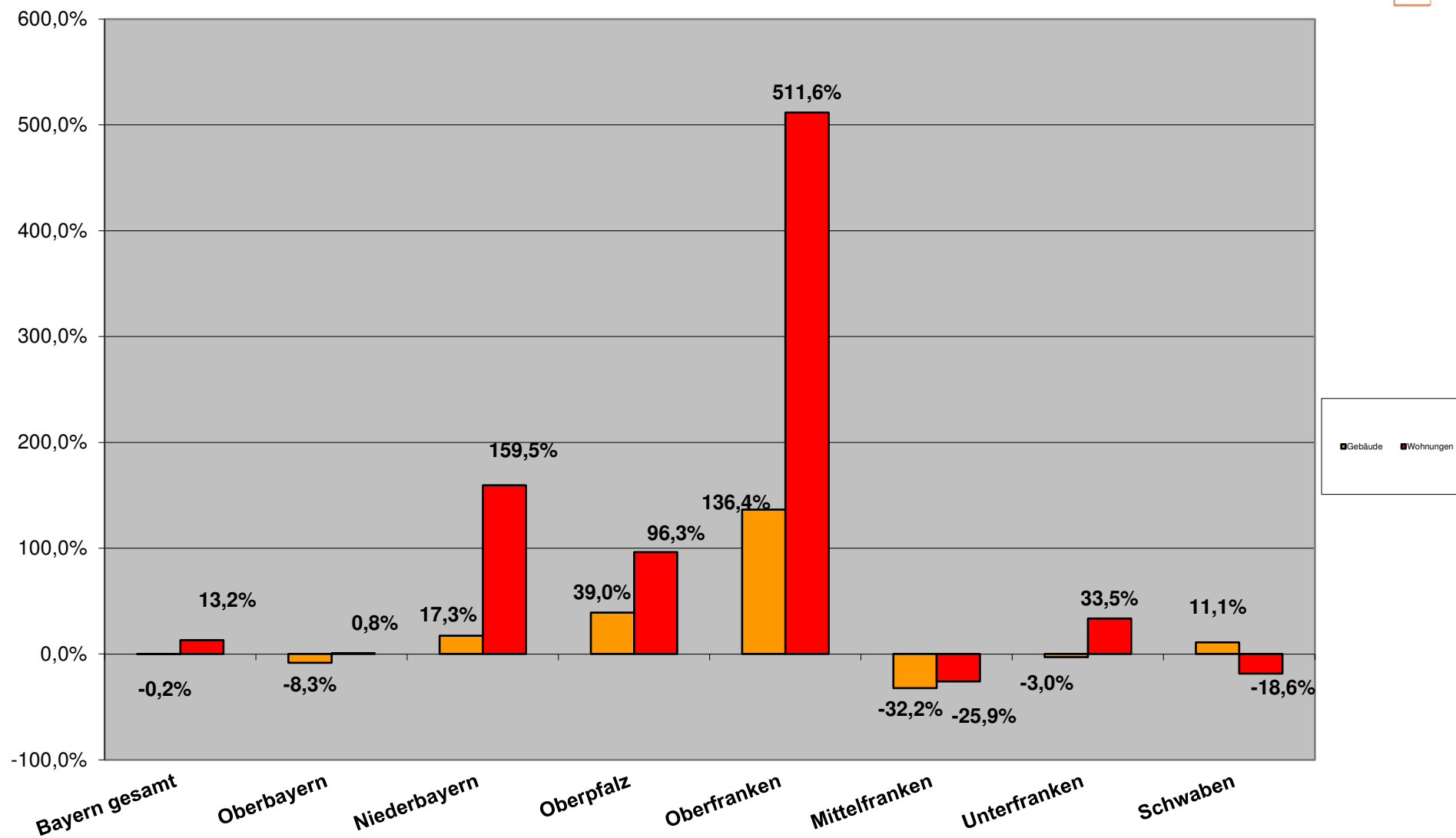
# Entwicklung Baugenehmigungen kum. 2025

## EFH/ZFH Wohnungsbau



# Entwicklung Baugenehmigungen kum. 2025

## Mehrfamilienwohnbau





Berichtszeitraum	Errichtung neuer Gebäude								Wohnungen insgesamt 2)
	Wohnbau 1)				Nicht-Wohnbau				
	Gebäude	Rauminhalt	Wohnungen	Veranschlagte Kosten der Bauwerke	Gebäude	Rauminhalt	Nutzfläche	Veranschlagte Kosten der Bauwerke	
	Anzahl	1 000 m³	Anzahl	1 000 EUR	Anzahl	1 000 m³	100 m²	1 000 EUR	
März kum.									
2025	3.733	5.952	11.232	3.133.048	1.349	12.218	15.351	2.653.203	13.666
2024	3.399	5.545	10.101	2.955.724	1.436	10.236	14.515	2.593.803	12.448
2023	4.704	7.252	13.080	3.632.812	1.557	12.259	15.897	2.851.864	15.277
2022	7.095	10.645	18.424	4.658.590	1.799	11.931	16.399	2.458.125	21.493
2021	8.394	11.105	17.406	4.640.132	1.881	12.378	18.330	2.480.210	20.134
2020	6.395	8.636	13.944	3.369.564	1.570	11.105	15.840	2.277.607	16.011
2019	6.218	8.686	13.705	3.243.408	1.607	10.107	15.470	1.872.811	15.851
2018	6.496	8.892	14.549	3.287.713	1.785	13.412	19.155	2.220.041	16.590
2017	6.406	8.695	14.293	3.019.549	1.555	9.029	13.477	1.433.448	16.526
2016	6.739	8.910	14.750	2.958.786	1.825	13.036	18.346	2.085.207	16.857
2015	5.570	7.243	11.593	2.317.248	1.620	10.583	15.630	1.753.721	13.286
2014	5.694	7.502	11.789	2.270.923	1.920	12.908	17.279	1.602.918	13.107
2013	5.696	7.185	11.037	2.101.073	1.776	11.044	16.486	1.507.705	12.248
2012	4.892	6.092	9.171	1.774.758	1.851	10.813	15.569	1.341.925	10.844
2011	5.848	6.970	10.042	1.956.680	1.988	11.325	16.999	1.541.707	11.532
2010	4.187	5.052	7.037	1.327.115	1.964	9.441	13.667	1.215.171	7.949
2009	3.760	4.653	6.609	1.184.003	1.637	10.127	15.012	1.319.194	7.463
Veränderung Jan. - März 2024 zu									
2023	9,8%	7,3%	11,2%	6,0%	-6,1%	19,4%	5,8%	2,3%	9,8%
2023	-20,6%	-17,9%	-14,1%	-13,8%	-13,4%	-0,3%	-3,4%	-7,0%	-10,5%
2022	-47,4%	-44,1%	-39,0%	-32,7%	-25,0%	2,4%	-6,4%	7,9%	-36,4%
2021	-55,5%	-46,4%	-35,5%	-32,5%	-28,3%	-1,3%	-16,3%	7,0%	-32,1%
2020	-41,6%	-31,1%	-19,4%	-7,0%	-14,1%	10,0%	-3,1%	16,5%	-14,6%
2019	-40,0%	-31,5%	-18,0%	-3,4%	-16,1%	20,9%	-0,8%	41,7%	-13,8%
2018	-42,5%	-33,1%	-22,8%	-4,7%	-24,4%	-8,9%	-19,9%	19,5%	-17,6%
2017	-41,7%	-31,5%	-21,4%	3,8%	-13,2%	35,3%	13,9%	85,1%	-17,3%
2016	-44,6%	-33,2%	-23,9%	5,9%	-26,1%	-6,3%	-16,3%	27,2%	-18,9%
2015	-33,0%	-17,8%	-3,1%	35,2%	-16,7%	15,4%	-1,8%	51,3%	2,9%
2014	-34,4%	-20,7%	-4,7%	38,0%	-29,7%	-5,3%	-11,2%	65,5%	4,3%
2013	-34,5%	-17,2%	1,8%	49,1%	-24,0%	10,6%	-6,9%	76,0%	11,6%
2012	-23,7%	-2,3%	22,5%	76,5%	-27,1%	13,0%	-1,4%	97,7%	26,0%
2011	-36,2%	-14,6%	11,9%	60,1%	-32,1%	7,9%	-9,7%	72,1%	18,5%
2010	-10,8%	17,8%	59,6%	136,1%	-31,3%	29,4%	12,3%	118,3%	71,9%
2009	-0,7%	27,9%	70,0%	164,6%	-17,6%	20,6%	2,3%	101,1%	83,1%
Monat März 2025 zu									
2024	8,9%	15,1%	13,0%	17,4%	-14,0%	14,7%	-4,4%	5,7%	12,0%
2023	-20,0%	-13,8%	-15,7%	-10,2%	-22,5%	1,6%	-11,6%	23,8%	-12,6%
2022	-49,5%	-45,5%	-46,4%	-37,4%	-33,0%	-11,1%	-15,6%	22,0%	-44,1%
2021	-64,6%	-54,0%	-45,6%	-41,3%	-40,4%	-16,4%	-36,1%	9,6%	-43,5%
2020	-46,8%	-35,2%	-25,1%	-11,7%	-27,2%	-14,8%	-21,4%	33,2%	-20,7%
2019	-36,4%	-24,5%	-15,3%	4,4%	-18,5%	14,1%	-6,7%	49,8%	-11,5%
2018	-47,2%	-36,4%	-31,6%	-9,3%	-32,8%	-30,8%	-36,6%	10,3%	-26,6%
2017	-48,8%	-34,2%	-23,9%	0,4%	-30,1%	-7,3%	-22,0%	46,8%	-18,5%
2016	-49,6%	-38,3%	-34,6%	-2,6%	-45,1%	-37,1%	-42,6%	-1,6%	-28,8%
2015	-42,3%	-27,7%	-19,2%	19,1%	-34,9%	-19,0%	-34,9%	44,1%	-14,1%
2014	-37,2%	-19,5%	-8,0%	39,1%	-37,7%	-31,4%	-29,4%	89,4%	3,4%
2013	-40,0%	-22,4%	-7,9%	38,6%	-37,5%	-0,2%	-11,6%	77,3%	3,3%
2012	-35,9%	-16,2%	0,1%	51,9%	-44,0%	-3,5%	-19,5%	138,8%	5,7%
2011	-49,5%	-29,7%	-14,0%	34,5%	-48,9%	-19,9%	-34,8%	50,1%	-5,0%
2010	-30,0%	-6,4%	20,5%	85,8%	-51,0%	-6,0%	-18,6%	79,9%	34,4%
2009	-17,0%	10,9%	43,0%	126,3%	-36,3%	-1,0%	-18,0%	97,4%	51,0%

# Baugenehmigungen Monatsvergleich Niederbayern + Oberbayern + Oberpfalz

März

	2025	2024		2025	2024		2025	2024	
	EFH	EFH	Veränd.	MFH	MFH	Veränd.	NWG	NWG	Veränd.
<b>Zusammenfassung</b>	<b>655</b>	<b>668</b>	<b>-1,9%</b>	<b>1355</b>	<b>1260</b>	<b>7,5%</b>	<b>47</b>	<b>33</b>	<b>42,4%</b>

<b>Niederbayern</b>	EFH	EFH	Veränd.	MFH	MFH	Veränd.	NWG	NWG	Veränd.
Deggendorf	16	29	-44,8%	98	25	292,0%	0	1	-100,0%
Dingolfing-Landau	18	11	63,6%	12	0	#DIV/0!	1	0	
Freyung-Grafenau	5	10	-50,0%	0	4	-100,0%	0	0	
Kelheim	17	14	21,4%	22	0	#DIV/0!	0	0	
Landshut	17	12	41,7%	18	30	-40,0%	0	0	
Landshut-Stadt	3	3	0,0%	8	25	-68,0%	0	0	
Passau	17	32	-46,9%	17	50	-66,0%	0	1	-100,0%
Passau-Stadt	3	3	0,0%	3	0	#DIV/0!	0	0	
Regen	13	13	0,0%	28	8	250,0%	0	0	
Rottal-Inn	21	15	40,0%	19	6	216,7%	7	0	
Straubing-Bogen	34	30	13,3%	23	12	91,7%	2	0	
Straubing-Stadt	2	2	0,0%	0	7	-100,0%	0	0	
<b>Gesamt</b>	<b>166</b>	<b>174</b>	<b>-4,6%</b>	<b>248</b>	<b>167</b>	<b>48,5%</b>	<b>10</b>	<b>2</b>	<b>400,0%</b>

	2025	2024		2025	2024		2025	2024	
	EFH	EFH	Veränd.	MFH	MFH	Veränd.	NWG	NWG	Veränd.
<b>Oberbayern</b>									
Altötting	11	13	-15,4%	21	3	600,0%	0	1	-100,0%
Bad Tölz-Wolfratshausen	12	23	-47,8%	14	3	366,7%	3	1	200,0%
Berchtesgadener Land	16	2	700,0%	7	6	16,7%	0	0	
Dachau	22	8	175,0%	109	34	220,6%	0	0	
Ebersberg	12	18	-33,3%	12	8	50,0%	3	0	
Eichstätt	27	23	17,4%	19	51	-62,7%	1	0	
Erding	11	23	-52,2%	15	74	-79,7%	0	0	
Freising	13	11	18,2%	56	28	100,0%	1	0	
Fürstenfeldbruck	12	15	-20,0%	88	3	2833,3%	2	0	
Garmisch-Partenkirchen	6	1	500,0%	0	6	-100,0%	0	0	
Ingolstadt-Stadt	5	7	-28,6%	5	39	-87,2%	0	0	
Landsberg a.Lech	33	8	312,5%	0	0		1	0	
Miesbach	6	11	-45,5%	22	8	175,0%	0	0	
Mühldorf a.Inn	13	18	-27,8%	4	15	-73,3%	1	0	
München	12	7	71,4%	54	32	68,8%	0	0	
München-Stadt	24	55	-56,4%	376	493	-23,7%	12	10	20,0%
Neuburg-Schrobenhausen	30	12	150,0%	29	19	52,6%	8	11	-27,3%
Pfaffenhofen a.d.Ilm	17	13	30,8%	4	57	-93,0%	0	0	
Rosenheim	15	31	-51,6%	9	94	-90,4%	0	2	-100,0%
Rosenheim-Stadt	1	0		0	0		0	0	
Starnberg	18	16	12,5%	14	16	-12,5%	2	1	100,0%
Traunstein	16	15	6,7%	72	20	260,0%	1	1	0,0%
Weilheim-Schongau	20	38	-47,4%	24	30	-20,0%	0	2	-100,0%
<b>Gesamt</b>	<b>352</b>	<b>368</b>	<b>-4,3%</b>	<b>954</b>	<b>1039</b>	<b>-8,2%</b>	<b>35</b>	<b>29</b>	<b>20,7%</b>

	2025	2024	0	2025	2024	0,0%	2025	2024	
	EFH	EFH	Veränd.	MFH	MFH	Veränd.	NWG	NWG	Veränd.
<b>Oberpfalz</b>									
Amberg-Stadt	4	2	100,0%	0	0		0	0	
Amberg-Sulzbach	12	12	0,0%	0	0		0	0	
Cham	21	22	-4,5%	23	13	76,9%	0	0	
Neumarkt i.d.OPf.	12	24	-50,0%	17	13	30,8%	0	0	
Neustadt a.d.Waldnaab	6	13	-53,8%	0	0		0	0	
Regensburg	47	28	67,9%	62	11	463,6%	2	2	0,0%
Regensburg-Stadt	8	4	100,0%	11	11	0,0%	0	0	
Schwandorf	23	15	53,3%	15	6	150,0%	0	0	
Tirschenreuth	3	5	-40,0%	0	0		0	0	
Weiden i.d.OPf.-Stadt	1	1	0,0%	25	0		0	0	
<b>Gesamt</b>	<b>137</b>	<b>126</b>	<b>8,7%</b>	<b>153</b>	<b>54</b>	<b>183,3%</b>	<b>2</b>	<b>2</b>	<b>0,0%</b>

## Baugenehmigungen Monatsvergleich

März	2025	2024		2025	2024		2025	2024	
Schwaben	EFH	EFH	Veränd.	MFH	MFH	Veränd.	NWG	NWG	Veränd.
Aichach-Friedberg	18	19	-5,3%	8	16	-50,0%	12	0	
Augsburg	17	21	-19,0%	34	51	-33,3%	0	3	-100,0%
Augsburg (Stadt)	7	19	-63,2%	178	80	122,5%	0	0	
Dillingen a.d.Donau	12	4	200,0%	8	0	#DIV/0!	0	0	
Günzburg	15	26	-42,3%	34	41	-17,1%	2	0	
Neu-Ulm	16	15	6,7%	49	12	308,3%	3	0	
Lindau (Bodensee)	11	11	0,0%	4	25	-84,0%	30	1	2900,0%
Ostallgäu	3	5	-40,0%	35	3	1066,7%	3	2	50,0%
Unterallgäu	25	19	31,6%	22	47	-53,2%	0	0	
Donau-Ries	18	19	-5,3%	14	4	250,0%	0	0	
Oberallgäu	16	6	166,7%	26	0	#DIV/0!	1	1	0,0%
Kaufbeuren	1	1	0,0%	0	0	#DIV/0!	0	0	
Kempten (Allgäu)	6	3	100,0%	152	0	#DIV/0!	0	0	
Memmingen	1	3	-66,7%	26	0	#DIV/0!	0	0	
<b>Gesamt</b>	<b>166</b>	<b>171</b>	<b>-2,9%</b>	<b>590</b>	<b>279</b>	<b>111,5%</b>	<b>51</b>	<b>7</b>	<b>628,6%</b>

## Baugenehmigungen Monatsvergleich Wohnungen

	2025	2024		2025	2024		2025	2024	
<b>März</b>	EFH	EFH	Veränd.	MFH	MFH	Veränd.	NWG	NWG	Veränd.
<b>Zusammenfassung</b>	<b>374</b>	<b>293</b>	<b>89,9%</b>	<b>614</b>	<b>650</b>	<b>100,8%</b>	<b>19</b>	<b>9</b>	<b>180,0%</b>

<b>Oberfranken</b>	EFH	EFH	Veränd.	MFH	MFH	Veränd.	NWG	NWG	Veränd.
Bamberg	22	15	46,7%	0	4	-100,0%	0	0	
Bamberg-Stadt	0	1	-100,0%	0	0	#DIV/0!	0	0	
Bayreuth	15	15	0,0%	0	0	#DIV/0!	0	0	
Bayreuth-Stadt	4	6	-33,3%	24	5	380,0%	0	0	
Coburg	9	3	200,0%	0	0	#DIV/0!	0	0	
Coburg-Stadt	3	1	200,0%	0	0	#DIV/0!	0	0	
Forchheim	9	5	80,0%	7	0	#DIV/0!	1	0	
Hof	12	4	200,0%	3	0	#DIV/0!	0	0	
Hof-Stadt	1	0	#DIV/0!	0	0	#DIV/0!	0	0	
Kronach	1	3	-66,7%	0	0	#DIV/0!	0	0	
Kulmbach	9	2	350,0%	18	10	80,0%	0	0	
Lichtenfels	8	7	14,3%	0	12	-100,0%	3	0	
Wunsiedel	3	2	50,0%	0	29	-100,0%	0	0	
<b>Gesamt</b>	<b>96</b>	<b>64</b>	<b>50,0%</b>	<b>52</b>	<b>60</b>	<b>-13,3%</b>	<b>4</b>	<b>0</b>	<b>#DIV/0!</b>

	2025	2024		2025	2024		2025	2024	
<b>Mittelfranken</b>	EFH	EFH	Veränd.	MFH	MFH	Veränd.	NWG	NWG	Veränd.
Ansbach	32	32	0,0%	10	100	-90,0%	0	1	-100,0%
Ansbach-Stadt	8	28	-71,4%	0	15	-100,0%	0	0	
Erlangen	5	3	66,7%	12	8	50,0%	0	0	
Erlangen-Höchstadt	9	6	50,0%	0	19	-100,0%	0	0	
Fürth	19	4	375,0%	159	0		0	0	
Fürth-Stadt	4	0	#DIV/0!	15	4	275,0%	0	0	
Nürnberg (Stadt)	15	60	-75,0%	125	312	-59,9%	1	0	
Nürnberger Land	17	8	112,5%	3	0		0	0	
Neustadt / Aisch	0	6	-100,0%	9	13	-30,8%	0	0	
Roth	10	6	66,7%	0	0		0	0	
Schwabach	2	3	-33,3%	0	0		0	0	
Weißenburg-Gunzenh.	17	7	142,9%	35	56	-37,5%	0	0	
<b>Gesamt</b>	<b>138</b>	<b>163</b>	<b>-15,3%</b>	<b>368</b>	<b>527</b>	<b>-30,2%</b>	<b>1</b>	<b>1</b>	<b>0,0%</b>

	2025	2024		2025	2024		2025	2024	
<b>Unterfranken</b>	EFH	EFH	Veränd.	MFH	MFH	Veränd.	NWG	NWG	Veränd.
Aschaffenburg	25	4	525,0%	8	15	-46,7%	0	0	
Bad Kissingen	13	8	62,5%	0	0		0	0	
Rhön-Grabfeld	13	2	550,0%	0	6	-100,0%	0	0	
Haßberge	13	4	225,0%	0	0		0	0	
Kitzingen	10	12	-16,7%	32	12	166,7%	0	1	-100,0%
Miltenberg	10	4	150,0%	32	7	357,1%	14	0	
Main-Spessart	8	6	33,3%	11	0		0	0	
Schweinfurt	10	6	66,7%	0	0		0	0	
Würzburg	14	14	0,0%	10	19	-47,4%	0	0	
Aschaffenburg (Stadt)	0	2	-100,0%	0	0		0	0	
Schweinfurt (Stadt)	0	2	-100,0%	60	4	1400,0%	0	0	
Würzburg (Stadt)	24	2	1100,0%	41	0		0	7	-100,0%
<b>Gesamt</b>	<b>140</b>	<b>66</b>	<b>112,1%</b>	<b>194</b>	<b>63</b>	<b>207,9%</b>	<b>14</b>	<b>8</b>	<b>75,0%</b>

# Baugenehmigungen kumuliert zum März

## Niederbayern + Oberbayern + Oberpfalz

März kumuliert	2025	2024		2025	2024		2025	2024	
	EFH	EFH	Veränd.	MFH	MFH	Veränd.	NWG	NWG	Veränd.
<b>Zusammenfas-sung</b> (Obb./Ndb./Opf.)									

Niederbayern	EFH	EFH	Veränd.			Veränd.			Veränd.
Deggendorf	46	48	-4,2%	597	62	862,9%	0	1	-100,0%
Dingolfing-Landau	45	41	9,8%	25	3	733,3%	1	1	0,0%
Freyung-Grafenau	23	22	4,5%	5	4	25,0%	0	0	#DIV/0!
Kelheim	43	66	-34,8%	31	42	-26,2%	0	2	-100,0%
Landshut	46	42	9,5%	38	41	-7,3%	1	1	0,0%
Landshut-Stadt	7	16	-56,3%	98	76	28,9%	0	0	#DIV/0!
Passau	74	72	2,8%	35	50	-30,0%	2	13	-84,6%
Passau-Stadt	15	7	114,3%	27	0	#DIV/0!	0	0	#DIV/0!
Regen	32	21	52,4%	32	11	190,9%	0	0	#DIV/0!
Rottal-Inn	49	41	19,5%	42	6	600,0%	8	0	#DIV/0!
Straubing-Bogen	88	69	27,5%	69	12	475,0%	2	0	#DIV/0!
Straubing-Stadt	3	6	-50,0%	0	78	-100,0%	0	0	#DIV/0!
<b>Gesamt</b>	<b>471</b>	<b>451</b>	<b>4,4%</b>	<b>999</b>	<b>385</b>	<b>159,5%</b>	<b>14</b>	<b>18</b>	<b>-22,2%</b>

Oberbayern	2025	2024		2025	2024		2025	2024	
	EFH	EFH	Veränd.	MFH	MFH	Veränd.	NWG	NWG	Veränd.
Altötting	40	19	110,5%	33	25	32,0%	0	1	-100,0%
Bad Tölz-Wolfratshausen	39	42	-7,1%	58	37	56,8%	6	7	-14,3%
Berchtesgadener Land	20	11	81,8%	114	124	-8,1%	0	1	-100,0%
Dachau	58	51	13,7%	131	73	79,5%	0	0	#DIV/0!
Ebersberg	31	34	-8,8%	98	16	512,5%	3	0	#DIV/0!
Eichstätt	74	69	7,2%	37	98	-62,2%	5	0	#DIV/0!
Erding	55	52	5,8%	53	170	-68,8%	2	0	#DIV/0!
Freising	56	35	60,0%	114	28	307,1%	1	0	#DIV/0!
Fürstenfeldbruck	43	32	34,4%	106	31	241,9%	3	0	#DIV/0!
Garmisch-Partenkirchen	15	13	15,4%	14	6	133,3%	0	0	#DIV/0!
Ingolstadt-Stadt	20	16	25,0%	283	137	106,6%	0	0	#DIV/0!
Landsberg a. Lech	72	29	148,3%	15	3	400,0%	1	7	-85,7%
Miesbach	27	35	-22,9%	40	11	263,6%	3	1	200,0%
Mühldorf a. Inn	39	47	-17,0%	44	18	144,4%	3	0	#DIV/0!
München	56	68	-17,6%	375	46	715,2%	3	1	200,0%
München-Stadt	97	241	-59,8%	853	1706	-50,0%	14	34	-58,8%
Neuburg-Schrobenhausen	88	45	95,6%	83	41	102,4%	8	12	-33,3%
Pfaffenhofen a.d. Ilm	62	35	77,1%	38	81	-53,1%	5	7	-28,6%
Rosenheim	74	80	-7,5%	105	118	-11,0%	9	2	350,0%
Rosenheim-Stadt	6	1	500,0%	76	14	442,9%	0	0	#DIV/0!
Starnberg	39	56	-30,4%	70	94	-25,5%	5	10	-50,0%
Traunstein	51	79	-35,4%	136	63	115,9%	3	3	0,0%
Weilheim-Schongau	52	79	-34,2%	144	55	161,8%	3	14	-78,6%
<b>Gesamt</b>	<b>1114</b>	<b>1169</b>	<b>-4,7%</b>	<b>3020</b>	<b>2995</b>	<b>0,8%</b>	<b>77</b>	<b>100</b>	<b>-23,0%</b>

Oberpfalz	2025	2024	0	2025	2024	0,0%	2025	2024	
	EFH	EFH	Veränd.	MFH	MFH	Veränd.	NWG	NWG	Veränd.
Amberg-Stadt	8	13	-38,5%	0	3	-100,0%	0	0	#DIV/0!
Amberg-Weizsach	37	31	19,4%	4	20	-80,0%	0	1	-100,0%
Cham	67	46	45,7%	39	59	-33,9%	0	1	-100,0%
Neumarkt i.d. OPf.	53	68	-22,1%	92	56	64,3%	0	0	#DIV/0!
Neustadt a.d. Waldnaab	28	31	-9,7%	60	4	1400,0%	2	0	#DIV/0!
Regensburg	137	81	69,1%	199	71	180,3%	4	2	100,0%
Regensburg-Stadt	16	17	-5,9%	200	25	700,0%	0	0	#DIV/0!
Schwandorf	45	50	-10,0%	20	56	-64,3%	0	1	-100,0%
Tirschenreuth	20	17	17,6%	3	0	#DIV/0!	0	0	#DIV/0!
Weiden i.d. OPf.-Stadt	2	2	0,0%	25	33	-24,2%	0	0	#DIV/0!
<b>Gesamt</b>	<b>413</b>	<b>356</b>	<b>16,0%</b>	<b>642</b>	<b>327</b>	<b>96,3%</b>	<b>6</b>	<b>5</b>	<b>20,0%</b>

## Baugenehmigungen kumuliert

März kumuliert

	2025	2024		2025	2024		2025	2024	
<b>Schwaben</b>	EFH	EFH	Veränd.	MFH	MFH	Veränd.	NWG	NWG	Veränd.
Aichach-Friedberg	43	56	-23,2%	17	29	-41,4%	12	1	1100,0%
Augsburg	106	68	55,9%	123	269	-54,3%	9	4	125,0%
Augsburg (Stadt)	31	45	-31,1%	410	641	-36,0%	0	3	-100,0%
Dillingen a.d.Donau	38	31	22,6%	44	0	#DIV/0!	5	0	#DIV/0!
Günzburg	55	42	31,0%	50	211	-76,3%	2	1	100,0%
Neu-Ulm	45	28	60,7%	68	41	65,9%	3	0	#DIV/0!
Lindau (Bodensee)	25	13	92,3%	97	38	155,3%	30	1	2900,0%
Ostallgäu	23	32	-28,1%	39	30	30,0%	3	2	50,0%
Unterallgäu	61	63	-3,2%	35	115	-69,6%	1	1	0,0%
Donau-Ries	46	59	-22,0%	27	24	12,5%	0	1	-100,0%
Oberallgäu	40	20	100,0%	74	8	825,0%	5	2	150,0%
Kaufbeuren	3	7	-57,1%	15	14	7,1%	0	0	#DIV/0!
Kempten (Allgäu)	18	4	350,0%	176	55	220,0%	0	0	#DIV/0!
Memmingen	7	5	40,0%	26	0	#DIV/0!	0	3	-100,0%
<b>Gesamt</b>	<b>541</b>	<b>473</b>	14,4%	<b>1201</b>	<b>1475</b>	-18,6%	<b>70</b>	<b>19</b>	268,4%

## Baugenehmigungen kumuliert Wohnungen

	2025	2024		2025	2024		2025	2024	
<b>März kumuliert</b>	EFH	EFH	Veränd.	MFH	MFH	Veränd.	NWG	NWG	Veränd.
<b>Zusammenfassung</b>			<b>0,0%</b>			<b>0,0%</b>			<b>0,0%</b>

<b>Oberfranken</b>	EFH	EFH	Veränd.	MFH	MFH	Veränd.	MFH	MFH	Veränd.
Bamberg	46	27	70,4%	5	4	25,0%	0	0	#DIV/0!
Bamberg-Stadt	2	11	-81,8%	150	0	#DIV/0!	0	0	#DIV/0!
Bayreuth	43	52	-17,3%	3	0	#DIV/0!	0	0	#DIV/0!
Bayreuth-Stadt	5	9	-44,4%	24	5	380,0%	0	0	#DIV/0!
Coburg	24	12	100,0%	14	8	75,0%	0	0	#DIV/0!
Coburg-Stadt	4	1	300,0%	103	5	1960,0%	0	0	#DIV/0!
Forchheim	34	24	41,7%	30	19	57,9%	1	0	#DIV/0!
Hof	24	13	84,6%	11	0	#DIV/0!	0	0	#DIV/0!
Hof-Stadt	2	1	100,0%	130	0	#DIV/0!	0	0	#DIV/0!
Kronach	6	9	-33,3%	0	3	-100,0%	0	0	#DIV/0!
Kulmbach	23	6	283,3%	42	10	320,0%	0	0	#DIV/0!
Lichtenfels	16	14	14,3%	0	12	-100,0%	3	0	#DIV/0!
Wunsiedel	9	7	28,6%	69	29	137,9%	0	0	#DIV/0!
<b>Gesamt</b>	<b>238</b>	<b>186</b>	<b>28,0%</b>	<b>581</b>	<b>95</b>	<b>511,6%</b>	<b>4</b>	<b>0</b>	<b>#DIV/0!</b>

	2025	2024		2025	2024		2025	2024	
<b>Mittelfranken</b>	EFH	EFH	Veränd.	MFH	MFH	Veränd.	NWG	NWG	Veränd.
Ansbach	67	69	-2,9%	52	125	-58,4%	0	3	-100,0%
Ansbach-Stadt	10	36	-72,2%	0	15	-100,0%	0	0	#DIV/0!
Erlangen	16	8	100,0%	77	29	165,5%	0	0	#DIV/0!
Erlangen-Höchstadt	62	44	40,9%	80	19	321,1%	0	2	-100,0%
Fürth	34	15	126,7%	176	48	266,7%	0	0	#DIV/0!
Fürth-Stadt	11	6	83,3%	147	24	512,5%	0	0	#DIV/0!
Nürnberg (Stadt)	27	90	-70,0%	287	794	-63,9%	1	1	0,0%
Nürnberger Land	35	28	25,0%	25	156	-84,0%	1	0	#DIV/0!
Neustadt / Aisch	9	13	-30,8%	9	16	-43,8%	0	0	#DIV/0!
Roth	62	46	34,8%	20	37	-45,9%	0	0	#DIV/0!
Schwabach	4	4	0,0%	0	0	#DIV/0!	0	0	#DIV/0!
Weißenburg-Gunzenh.	29	16	81,3%	115	70	64,3%	0	0	#DIV/0!
<b>Gesamt</b>	<b>366</b>	<b>375</b>	<b>-2,4%</b>	<b>988</b>	<b>1333</b>	<b>-25,9%</b>	<b>2</b>	<b>6</b>	<b>-66,7%</b>

	2025	2024		2025	2024		2025	2024	
<b>Unterfranken</b>	EFH	EFH	Veränd.	MFH	MFH	Veränd.	NWG	NWG	Veränd.
Aschaffenburg	45	20	125,0%	8	15	-46,7%	0	0	#DIV/0!
Bad Kissingen	50	27	85,2%	20	50	-60,0%	0	0	#DIV/0!
Rhön-Grabfeld	25	12	108,3%	6	12	-50,0%	0	1	-100,0%
Haßberge	24	16	50,0%	0	9	-100,0%	0	0	#DIV/0!
Kitzingen	27	36	-25,0%	32	31	3,2%	0	5	-100,0%
Miltenberg	23	16	43,8%	36	27	33,3%	14	0	#DIV/0!
Main-Spessart	36	24	50,0%	54	8	575,0%	2	0	#DIV/0!
Schweinfurt	26	37	-29,7%	14	17	-17,6%	0	0	#DIV/0!
Würzburg	26	25	4,0%	34	32	6,3%	1	1	0,0%
Aschaffenburg	7	6	16,7%	8	40	-80,0%	0	0	#DIV/0!
Schweinfurt	0	2	-100,0%	60	4	1400,0%	0	0	#DIV/0!
Würzburg	34	9	277,8%	63	6	950,0%	0	7	-100,0%
<b>Gesamt</b>	<b>323</b>	<b>230</b>	<b>40,4%</b>	<b>335</b>	<b>251</b>	<b>33,5%</b>	<b>17</b>	<b>14</b>	<b>21,4%</b>